



# Enterprise Architecture zwischen Kartograf und Gestalter

Welche Haltung braucht EAM in Zeiten von KI und Transformation?

---

29.06.2026 | Berlin

# Enterprise Architektur wird verschieden gelebt



## Der Stadtplaner



Denkt in Zielbildern, Bebauungsplänen, Roadmaps, Domänen, Capabilities und langfristiger Struktur

## Der Innovator



bringt neue Technologien, Trends, KI, Plattformen ins Unternehmen

## Der Feuerwehrmann



Projekte eskalieren, Integrationen scheitern, technische Schulden drücken oder Governance umgangen wurde

## Der Richter



Bewertet Standards, entscheidet über Ausnahmen, prüft Architekturkonformität, setzt Leitplanken und Governance durch

## Der Diplomat



Moderiert Interessen zwischen Fachbereichen, IT, Security, Finance, Operations, Management und Projekten

## Der Kartograph



dokumentiert Landschaften, Modelle, Zusammenhänge, Standards, Vergangenheit für die Gegenwart verstehen

# Ziel: Enterprise Architecture schafft informierte Entscheidungen



# Kartografie ist die Grundlage



Dafür müssen die Hausaufgaben gemacht sein.

Erfassung der IT  
Landschaft



Welche Systeme? Was machen die Systeme?



Anwendungen



Daten



Schnittstellen



Capabilities



Verantwortliche



Lifecycle

# Transparenz über IT reicht nicht

Entscheidend ist Transparenz über **Bedeutung**.



Dafür müssen die Hausaufgaben gemacht sein.

Nicht nur: Welche Systeme haben wir und was machen diese?

Sondern: Warum haben wir sie? Welchen Geschäftswert liefern sie? Was passiert, wenn wir sie verändern?



## WARUM EXISTIERT DAS?



Warum haben wir es?



Welchen Geschäftswert liefert es?



Was passiert, wenn wir es verändern?



Anwendungen



Daten



Schnittstellen



Capabilities



Verantwortliche



Lifecycle

**Die Voraussetzung: Ohne Kartografie keine gute Gestaltung**

# Das Dilemma: Wenn Entscheidungen schneller sind als Enterprise Architektur



## DIE GESCHWINDIGKEIT STEIGT

- 🧠 KI & neue Technologien
- 📈 Marktveränderung
- 🕒 Kostendruck
- 👥 Kürzere Entscheidungszyklen

## DIE KOMPLEXITÄT STEIGT

- Anwendungen
- Daten & Analytics
- Integrationen
- Cloud & Plattformen
- Security & Compliance
- Lieferanten & Partner
- Prozesse & Organisation

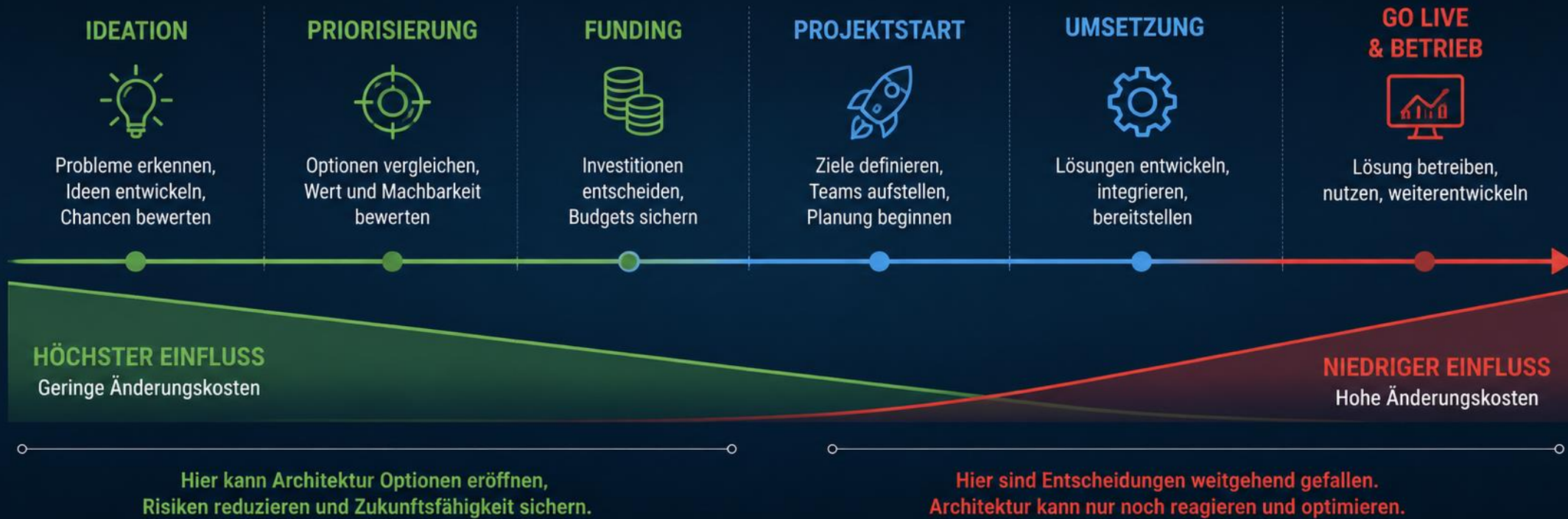
## ARCHITEKTUR KOMMT OFT ZU SPÄT

Trotz steigender Komplexität und Geschwindigkeit wird Architektur in vielen Organisationen erst eingebunden, wenn Entscheidungen praktisch gefallen sind.

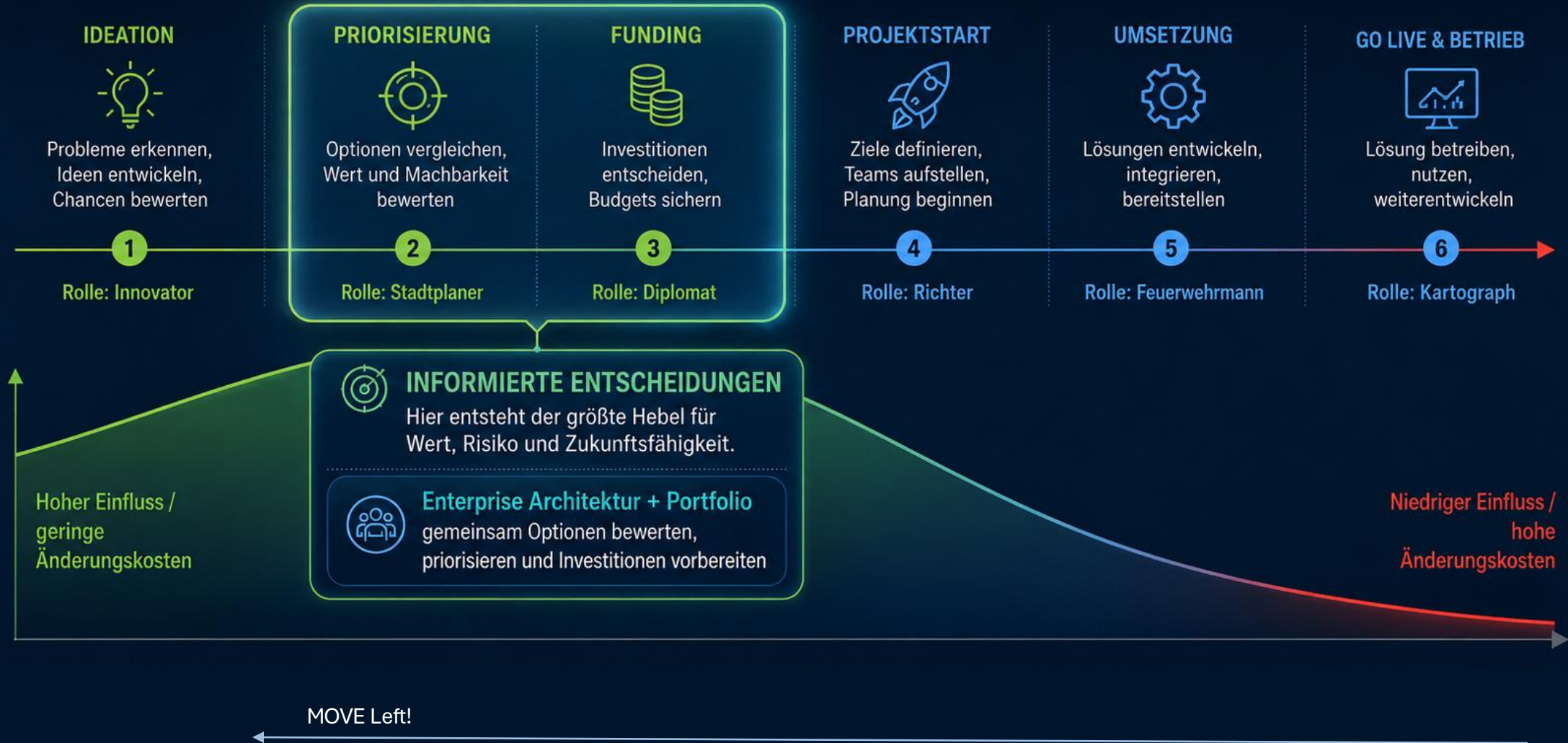
- 🕒 Entscheidungen werden schnell getroffen
- 🌐 Abhängigkeiten werden komplexer
- 👤 Architektur wird zu spät eingebunden

➔ Ergebnis: Weniger Optionen, höhere Risiken, teurere Anpassungen

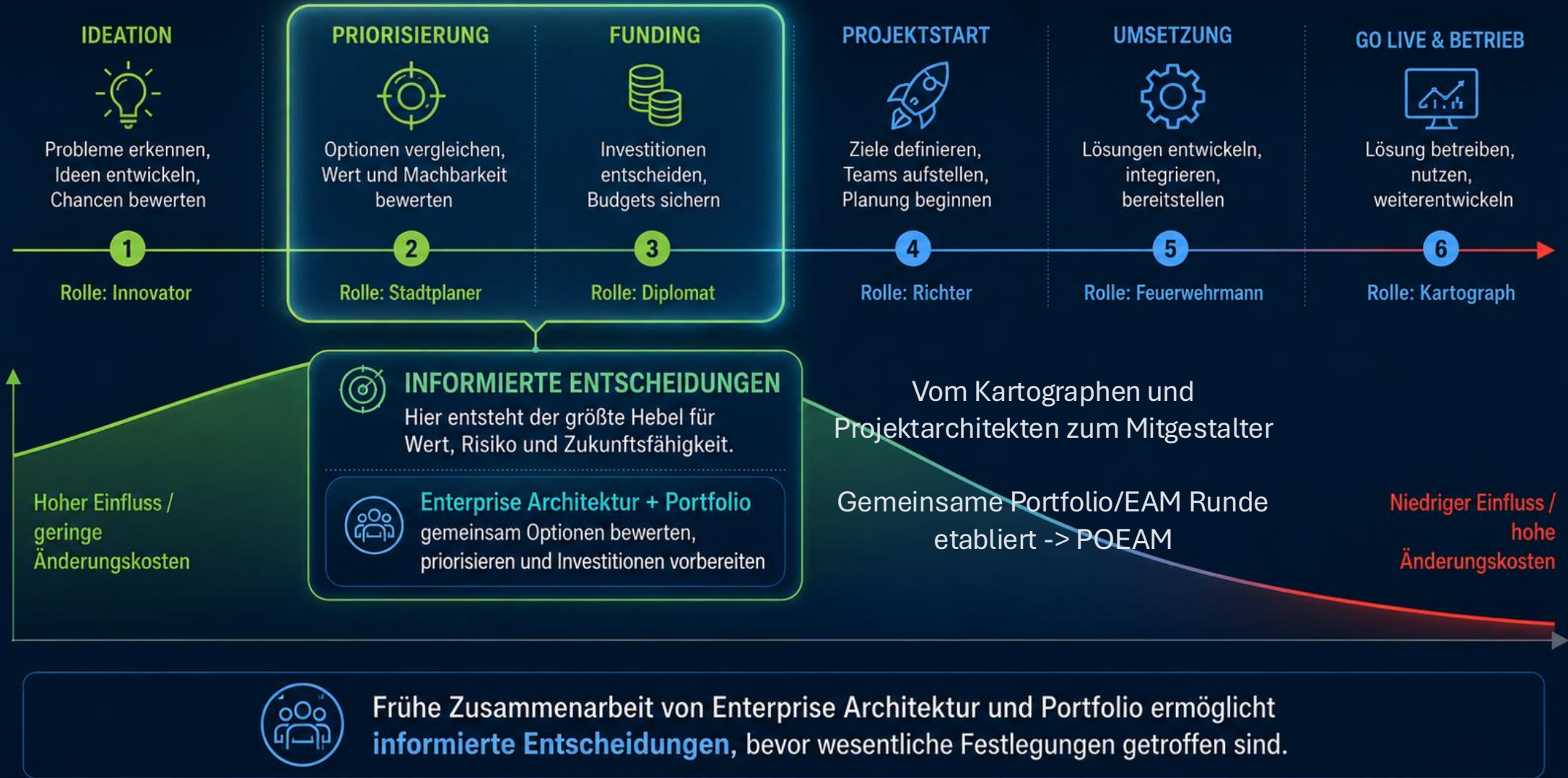
# Entscheidungen entstehen über die Zeit – Architektur beeinflusst dort am meisten, wo Optionen noch offen sind.



# Entscheidungen entstehen über die Zeit – Architektur beeinflusst dort am meisten, wo Optionen noch offen sind.



# Entscheidungen entstehen über die Zeit – Architektur beeinflusst dort am meisten, wo Optionen noch offen sind.



Vielen Dank fürs Zuhören!  
Lasst uns Enterprise Architektur dort wirksam machen, wo  
Entscheidungen entstehen.



# Christian Burow

Leiter Enterprise Architecture Management

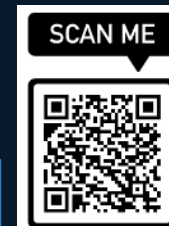
DB Fernverkehr AG

## Meine Rolle

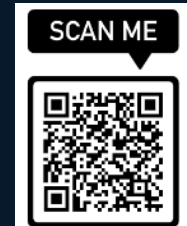
„Ich verbinde strategische Zielbilder mit konkreten Architekturentscheidungen – früh im Portfolio, nah an Fachbereichen und mit Blick auf nachhaltigen Geschäftswert.“

## Vortrag / Kontext

Enterprise Architecture zwischen Kartograf und Gestalter  
Welche Haltung braucht EAM in Zeiten von KI und Transformation?



LinkedIn



Xing

## Kontakt

LinkedIn: <https://shorturl.at/9hu8N> Xing: <https://shorturl.at/WqP3N>

An aerial photograph of a city, likely Copenhagen, taken during the golden hour of sunset. The city is densely packed with buildings, and a prominent church spire is visible on the right side. A river or canal winds through the city, with several bridges crossing it. The sky is a warm, hazy orange. Overlaid in the center of the image is a large, bold, red logo consisting of the letters 'D' and 'B' inside a rounded square frame.

**DB**